



**DIPSA**

Technes s.r.l.

Via Buozzi, 51  
40013 Castel Maggiore (BO)  
Tel. +39 051 705388  
Fax +39 051 705452  
[www.dipsatechnes.com](http://www.dipsatechnes.com)

**TRANCIATRICE  
ORGANI DI ATTACCO**

**TOA 3**



Azienda con sistema di gestione  
per la qualità certificato  
UNI EN ISO 9001:2000  
Cert. N. 0011866



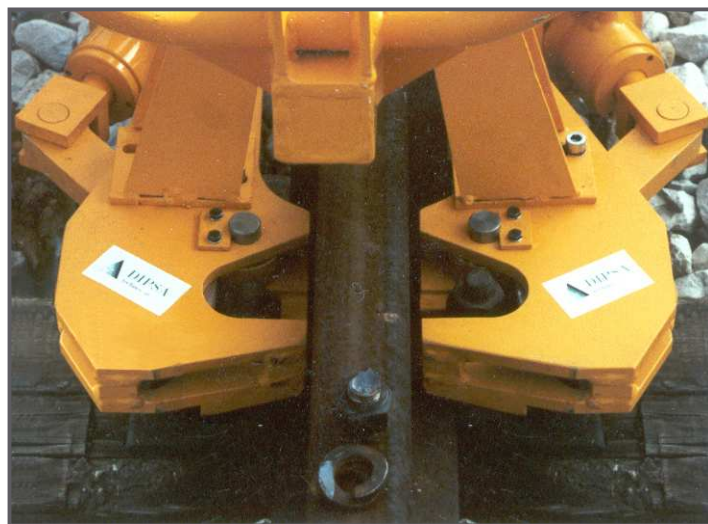
# DIPSA

Technes S.r.l.

Via Buozzi, 51  
40013 Castel Maggiore (BO)  
Tel. +39 051 705388  
Fax +39 051 705452  
www.dipsatechnes.com

## TRANCIATRICE ORGANI DI ATTACCO

# TOA 3



Le difficoltà dovute alla necessità di dover allentare gli organi di attacco dei binari, in manutenzione e/o rinnovamento, arrugginiti o danneggiati dal tempo e dall'usura sono risolte da questa nuova attrezzatura TOA 3, brevettata da Dipsa Technes, che riesce ad operare contemporaneamente sui due organi di attacco, quello interno e quello esterno alla rotaia, liberandola completamente dalla sede della piastra. Il sistema di taglio sfrutta il principio della reazione meccanica data dalla piastrina o cavallotto, evitando così le dannose deformazioni della sede a coda di rondine della piastra.

La tranciatura, che avviene in corrispondenza della rosetta elastica, provoca un effetto "distacco" che non necessita di ulteriori interventi manuali per togliere cavallotti e chiavardini dalla loro sede.

La macchina è dotata di un semplicissimo dispositivo di registrazione che, potendosi adattare al diverso interasse fra gli organi di attacco, può operare sia su rotaie UNI 60 che UNI 50.

Il circuito oleodinamico di potenza a bassa pressione, circa 100 bar, rende l'attrezzatura sicura, affidabile e leggera.

Il peso degli attrezzi di tranciatura è equilibrato dal gruppo centralina: in questo modo si elimina ogni sforzo dell'operatore nelle varie operazioni di lavoro.

Un carrellino trasversale opzionale consente lo spostamento della macchina da una corda ferroviaria all'altra.

La rapidità di esecuzione della fase di tranciatura permette un'elevata produzione oraria.

Il motore endotermico ad avviamento manuale o elettrico è silenziato per rispondere alle norme di sicurezza sulla rumorosità; inoltre, un sistema di illuminazione permette di lavorare in galleria oppure di notte.

## DATI TECNICI

VERSIONE BASE

<i>Alimentazione:</i>	Benzina
<i>Potenza motore endotermico:</i>	5,5 Hp
<i>Avviamento:</i>	manuale o elettrico
<i>Peso della macchina a secco:</i>	92 kg
<i>Peso complessivo della macchina con carrellino:</i>	108 kg

Il contenuto della presente documentazione non è impegnativo per DIPSA TECHNES S.r.l. che si riserva il diritto di apportare in qualsiasi momento eventuali modifiche di qualsiasi tipo senza impegno di aggiornare questa pubblicazione.